

BUILD DESK

Energetische Gebäudebewertung

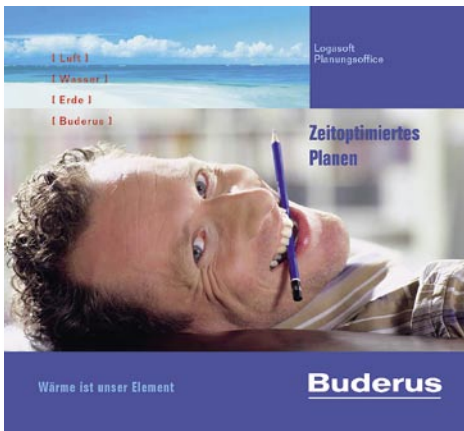
Das Unternehmen hat sein Produktprogramm mit der Version 3.1.1 um die Software BuildDesk Expert – Energy Consultant für die Energieberatung ergänzt. Damit lassen sich bis zu zehn verschiedene Varianten zum Projekt anlegen. Diese werden anhand von Diagrammen und Tabellen direkt miteinander verglichen. In die Berechnung können auch lokale Klimabedingungen und das Nutzerverhalten aufgenommen werden. Das Programm liefert außerdem Amortisationszeiten und die Werte für die KfW-Nachweise.

BuildDesk
45964 Gladbeck
Tél. (0 20 43) 40 16 23
Fax (0 20 43) 40 16 29
www.builddesk.de



BUDERUS

Logasoft Planungsoffice



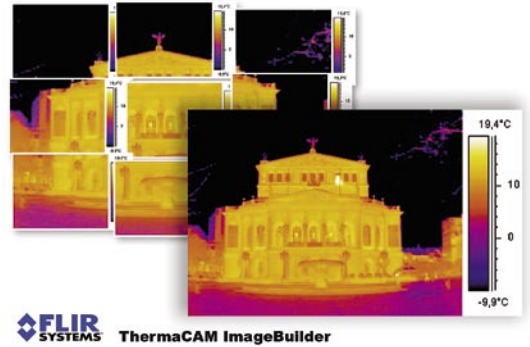
Buderus hat das Softwarepaket „Logasoft Planungshilfen“ um die Module Energieeinsparverordnung (EnEV), Simulation Brennstoffverbrauchsanalyse (SimBa) und Wirtschaftlichkeit ergänzt. Mit dem Modul SimBa lassen sich Mehrkessel-Anlagen analysieren und vergleichen. Zum einen kann unter anderem entweder der Brennstoffverbrauch simuliert oder

eine Normberechnung gemacht werden. In dem Modul EnEV-Berechnungsmodul steht eine Auswahl von Kombinationen aus Gebäude und Anlagentechnik zur Verfügung. Eine betriebswirtschaftliche Begutachtung der Varianten nach VDI 2067 ist mit dem Modul Wirtschaftlichkeit möglich. Damit können die Jahresgesamtkosten und Amortisationszeiten dynamisch berechnet werden. Des Weiteren können mit den Anwendungen „Hera“ und „Diwa“ alle Parameter ermittelt werden, mit denen sich eine Kesselanlage mit Regelung, Speicher-Wassererwärmer und anderen Komponenten konfigurieren lässt.

Buderus
35576 Wetzlar
Tél. (0 64 41) 41 80
Fax (0 64 41) 4 18 16 09
www.heiztechnik.buderus.de

FLIR

Infrarotaufnahme



Mit der ThermaCAM Image Builder Software von Flir können bis zu 36 Infrarotbilder erstellt und zusammengesetzt werden, um ein radiometrisches Gesamtbild mit hoher Auflösung zu erzeugen. So können auch nachträglich Temperaturen auf dem gesamten Bild gemessen, verglichen und analysiert werden. Eingefügt in die Software ThermaCAM Reporter ist zudem eine Präsentation der Infrarot-Aufnahmen in den Inspektionsberichten möglich, die mit ThermaCAM Reporter erstellt wurden.

Flir Systems
60437 Frankfurt am Main
Tél. (0 69) 9 50 09 00
Fax (0 69) 95 00 90 40
www.flirthermography.de

WIENERBERGER

Planungssoftware



Zu den Neuerungen des Softwareprogramms 5.1 von Wienerberger zählt der EnEV-Nachweis für Gebäudebestand und KfW-Energiesparhäuser.

Für die Praxis hat Wienerberger parallel dazu im EnEV-Planungs-Programm den Wärmebrückenkatalog auf über 70 Details mit je neun Varianten erweitert. Alle Änderungen der Energieeinsparverordnung (EnEV) werden in der Version 5.1 des EnEV-Planungs-Programms berücksichtigt. Die Software enthält die Berechnung der Energiebilanz sowohl für Neubauten als auch für Baumaßnahmen im Bestand sowie für Wohngebäude, Büro- bzw. sonstige Gebäude. Auch der Nachweis für KfW-Energiesparhäuser 60 beziehungsweise 40 lässt sich auf einfache Weise durchführen.

Wienerberger
30659 Hannover
Fax (05 11) 61 07 03 90
www.wienerberger.de